

MALLETTE SH*IFT by INO*  VR

QUICK-START GUIDE

VERSION META QUEST

INSTALLATION EN 2 MINUTES

1



ÉTAPE 1

Ouvrez votre mallette en actionnant le système de verrouillage.

2



ÉTAPE 2

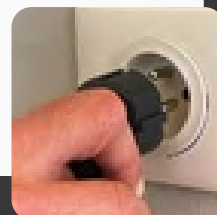
Une fois la mallette ouverte, sortez le clavier sans fil de son emplacement puis le casque et les manettes de la mousse.

3

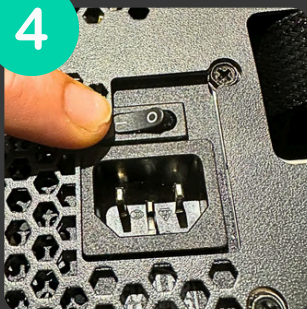


ÉTAPE 3

Branchez l'alimentation à une prise électrique.



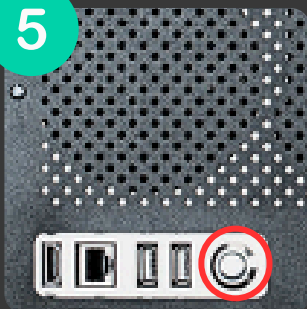
4



ÉTAPE 4

Assurez-vous que l'alimentation est sur la position « ON ».

5



ÉTAPE 5

Assurez-vous que le bouton power lumineux situé à l'avant de la mallette est bien enclenché.

6

ÉTAPE 6

Assurez-vous que le routeur (inclus en option) soit bien branché et que la position « ON » est enclenché.

**VOTRE MALLETTE EST PRÊTE, IL EST TEMPS
DE DÉMARRER VOTRE CASQUE**

POUR UNE UTILISATION FILAIRE

1

ÉTAPE 1

Assurez-vous que l'application Oculus soit bien installée et lancée sur votre PC.

2

ÉTAPE 2

Allumez votre casque.

3

ÉTAPE 3

Branchez votre câble Link à votre ordinateur et au casque (câble USB 3).

**4**

ÉTAPE 4

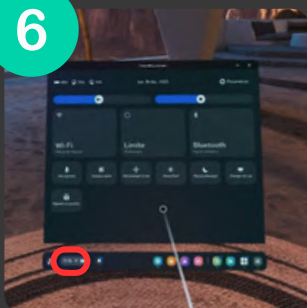
Mettez votre casque.

5

**ÉTAPE 5**

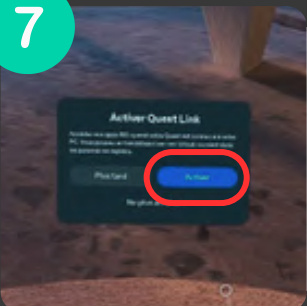
Appuyez sur le bouton  sur votre manette droite

6

**ÉTAPE 6**

Survolez l'horloge à gauche du menu général et cliquez dessus afin d'accéder au Menu Paramètre Rapide.

7

**ÉTAPE 7**

Sélectionnez Système puis sélectionnez et lancez Quest Link.

**VOUS ÊTES PRÊT POUR LANCER VOTRE
APPLICATION DU PC 😊**

JE DONNE MON AVIS CLIENT ! ✨

POUR UNE UTILISATION SANS FIL**1****ÉTAPE 1**

Assurez-vous que l'application Oculus soit bien installée et lancée sur votre PC.

2**ÉTAPE 2**

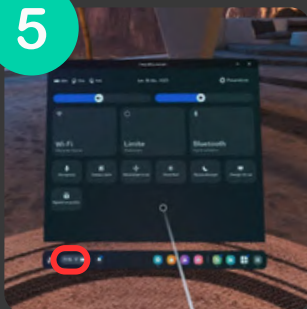
Assurez-vous que votre casque est connecté au même réseau WiFi que votre PC via une bande 5 GHz (AC ou AX).

3**ÉTAPE 3**

Mettez votre casque.

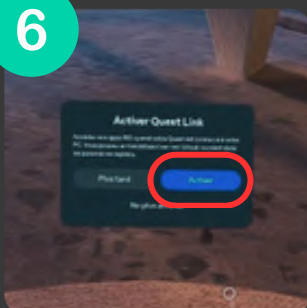
4**ÉTAPE 4**

Appuyez sur le bouton  sur votre manette droite

5


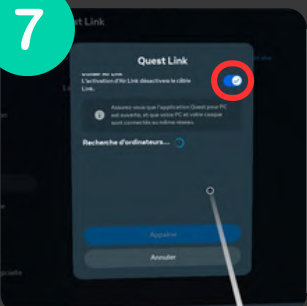
ÉTAPE 5

Survolez l'horloge à gauche du menu général et cliquez dessus afin d'accéder au Menu Paramètre Rapide.

6


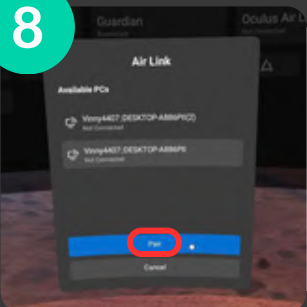
ÉTAPE 6

Sélectionnez Système puis sélectionnez et lancez Quest Link.

7


ÉTAPE 7

Sélectionnez le bouton à côté de "Utiliser Air Link".

8


ÉTAPE 8

Sélectionnez votre ordinateur dans la liste des Ordinateurs disponibles.

VOUS ÊTES PRÊT POUR LANCER VOTRE

APPLICATION DU PC 😊

JE DONNE MON AVIS CLIENT ! ✨